

Informace pro veřejnost v okolí objektu Flaga s.r.o. – Plnírna Satalice

FLAGA

Tuto informační brožuru vytvořil Magistrát hl. m. Prahy ve spolupráci s Hasičským záchranným sborem hl. m. Prahy a společností Flaga s.r.o. Naleznete v ní informace o možném nebezpečí havárie s účastí nebezpečných látek, o preventivních bezpečnostních opatřeních a o zásadách chování při případné havárii. Ani přes přijatá opatření nelze zcela vyloučit selhání techniky, lidského faktoru či působení přírodních živlů, které se mohou stát příčinou nehody či havárie. Ty nastávají většinou náhle a neočekávaně. Je proto nezbytné znát zásady žádoucího chování. Uchovejte tuto informaci a v případě vzniku závažné havárie dbejte uvedených pokynů.



Informace o společnosti

Hlavní provozovanou činností společnosti Flaga s.r.o. je distribuce plynů paliv. V areálu plnárny a skladu v Satalicích je nakládáno se zkapalněnými uhlovodíkovými plyny (propan-butan, propan, propylen). Probíhá zde jejich stáčení z železničních cisteren a autocisteren, přečerpávání, skladování v zásobnících, plnění do tlakových lahví a autocisteren. Produkty jsou následně distribuovány zákazníkům (tlakové lahve, plnění zásobníků na místě).

Sídlo provozovatele:

Nádražní 564/47,
693 01 Hustopeče

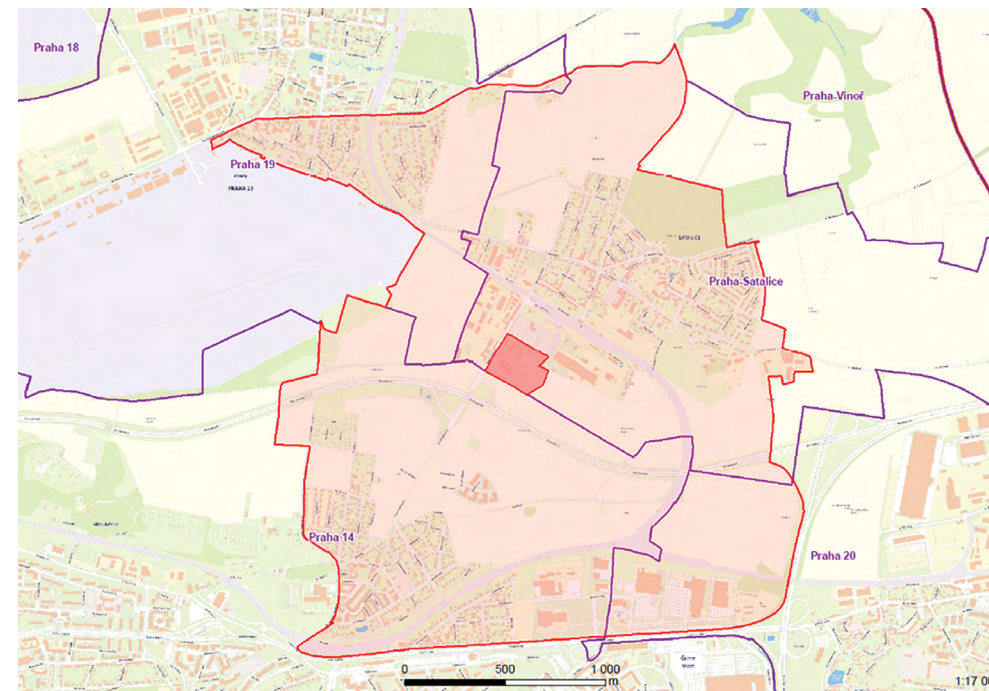
IČO: 47917091

Adresa objektu:

Budovatelská 155/11,
190 15 Praha 9 – Satalice

Areál Plnárna Satalice provozovatele Flaga s.r.o. je Magistrátem hl. m. Prahy zařazen do skupiny B ve smyslu zákona č. 224/2015 Sb., o prevenci závažných havárií. Provozovatel má zpracovanou a Magistrátem hl. m. Prahy schválenou bezpečnostní dokumentaci, jejíž součástí je rovněž posouzení rizik závažné havárie. Pro řešení havárie a likvidaci jejích možných následků uvnitř objektu má společnost zpracován vnitřní havarijní plán. V okolí areálu je Magistrátem hl. m. Prahy stanovena zóna havarijního plánování. Hasičský záchranný sbor hl. m. Prahy vypracoval pro tuto zónu vnější havarijní plán, který v případě vzniku závažné havárie či podezření na její vznik stanovuje příslušná opatření, úkoly složek integrovaného záchranného systému, kompetentních úřadů a jejich vzájemnou koordinaci. V souladu s příslušnými předpisy je provozovatel povinen v rámci preventivních opatření i v rámci zvládnutí závažné havárie a minimalizace následků spolupracovat se složkami integrovaného záchranného systému.

Mapa zóny havarijního plánování



Co Vás může ohrozit

V objektu jsou skladovány zkapalněné ropné plyny – propan, propan-butan (LPG) a propylen. Pokud dojde k úniku, zkapalněný plyn se rychle odpařuje a se vzduchem může vytvářet výbušnou, snadno vznětlivou směs. V takovém případě může dojít k požáru nebo výbuchu.

Požár ohrožuje své okolí tepelným zářením a kouřem. Kouř může obsahovat škodlivé látky, které mohou znečistit životní prostředí a šířit se ve směru větru na velkou vzdálenost i za hranici zóny havarijního plánování, obvykle ve výšce. Při požáru tlakového zásobníku nebo cisterny může vzácně dojít i k jejich roztržení, vzniku velké ohnivé koule a rozstříku hořící kapaliny.

Při výbuchu směsi hořlavých plynů se vzduchem vzniká tlaková vlna, která se šíří velmi rychle všemi směry. Přetlak způsobený výbuchem a letící úlomky, včetně střepů z rozbitých oken, mohou být nebezpečné.

Rozsah následků případné havárie závisí na mnoha faktorech – na množství uniklého plynu, možnosti jeho iniciace, klimatických podmínkách apod. Při masivním úniku se předpokládá, že vytvořený mrak hořlavého plynu přesáhne hranice objektu. Při iniciaci mraku může dojít k jeho vyhoření nebo výbuchu s předpokládaným dosahem fatálních zranění do cca 700 m, především pro osoby na volném prostranství. Za příznivých povětrnostních podmínek bude rozptýl mraku rychlejší a následky havárie menší.

Jako nejméně pravděpodobná, ale nejzávažnější, se jeví havárie typu „ohnivé koule“. Tato havárie je způsobena roztržením zásobníku nebo cisterny, okamžitým únikem veškerého plynu a jeho bezprostředním vznícením. Fatální zranění jsou předpokládána do vzdálenosti cca 700 m. Hlavním projevem této havárie je tepelné záření. Je nutné rovněž uvažovat o rozletu malých i velkých fragmentů do velké vzdálenosti (až 1000 m). Letící fragmenty mohou způsobit poškození sousedních zařízení a rozšíření havárie (tzv. domino efekt).

S ohledem na povahu umístěných látek je nutno v případě závažné havárie počítat s možným ohrožením majetku v dosahu působení tepelných účinků a tlakové vlny.

Skladované plyny ani manipulace s nimi za běžných podmínek nepředstavují riziko pro životní prostředí. Vzhledem k jejich fyzikálním vlastnostem a bezpečnostním opatřením provozovatele je eliminována možnost úniku do životního prostředí. V případě závažné havárie s přesahem za hranice objektu by bylo životní prostředí ohroženo požárem a tlakovou vlnou.

Ochranná opatření provozovatele

S ohledem na charakter činnosti objektu byla provozovatelem přijata technicko-organizační bezpečnostní opatření snižující riziko vzniku a následného šíření havárie, zejména:

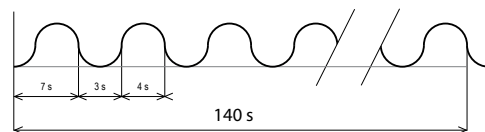
- automatické odstavení technologie
- detekce úniku plynu
- elektrická požární signalizace
- skrápěcí hasicí zařízení
- signalizace maximální povolené hladiny v zásobnících

- spádovaná záchytná plocha pod kulovými zásobníky
- havarijní jímky
- havarijní uzávěry
- trhací spojky pro připojení cisteren
- havarijní větrání v plnirné tlakových láhví
- přenosné a pojezdne hasicí přístroje
- vypracování bezpečných postupů na veškerou provozovanou činnost
- pravidelný nácvik havarijní připravenosti

Jak budete varováni

Kolísavým tónem sirény – varovný signál „Všeobecná výstraha“.

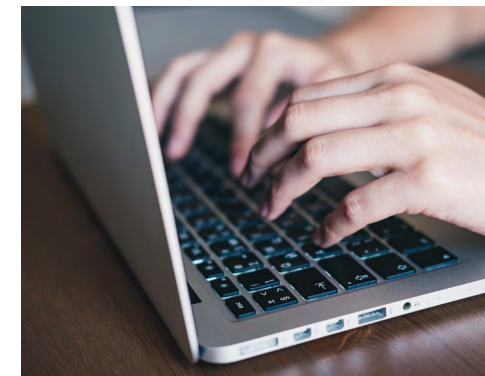
U elektronických sirén je signál doplněn slovní informací.



Zapněte si Český rozhlas, Českou televizi.



Sledujte internet – Bezpečnostní portál hl. m. Prahy bezpecnost.praha.eu.



Co dělat při havárii



Vypněte všechny zdroje plamene a vylučte všechny zdroje vznícení a iniciace výbuchu



Nezdržujte se v blízkosti oken a dveří



Nepřibližujte se k místu havárie



Budovu opusťte pouze v případě, začne-li hořet nebo hrozí-li nebezpečí zborcení a závalu



Schovejte se, budova s pevnou konstrukcí Vás ochrání



Při evakuaci dbejte pokynů zásahových složek



Zdržujte se na odvrácené straně od místa úniku



Nepokoušejte se zachraňovat majetek

VŽDY DBEJTE POKYNŮ ZASAHOJÍCÍCH SLOŽEK INTEGROVANÉHO ZÁCHRANNÉHO SYSTÉMU!!!

Kde můžete získat informace

Pro případ dotazů, informací o kontrolách a dalších informací o objektu můžete využít následující kontakty:

Magistrát hlavního města Prahy

Mariánské nám. 2
110 01 Praha 1 – Staré Město
telefon: 236 002 910, 236 002 952
e-mail: info@praha.eu

Hasičský záchranný sbor hlavního města Prahy

Sokolská 62
121 24 Praha 2
telefon: 950 850 011
e-mail: epodatelna@aak.izscr.cz

Flaga s.r.o.

Nádražní 564/47
693 01 Hustopeče
telefon: 844 111 155
e-mail: info@flaga.cz

Další informace lze získat rovněž na internetových stránkách:

- bezpecnost.praha.eu
- www.hzscr.cz/hzs-hlavniho-mesta-prahy-menu-ochrana-obyvatelstva.aspx
- www.flaga.cz

DŮLEŽITÁ TELEFONNÍ ČÍSLA:

150 Hasiči

155 Zdravotnická záchranná služba

158 Policie ČR

156 Městská policie

112 Jednotné evropské číslo tísňového volání





HLAVNÍ MĚSTO PRAHA
Magistrát hlavního města Prahy
Odbor bezpečnosti

Náměstí Franze Kafky 1
110 00 Praha 1

PRA	HA
PRA	GUE
PRA	GA
PRA	G