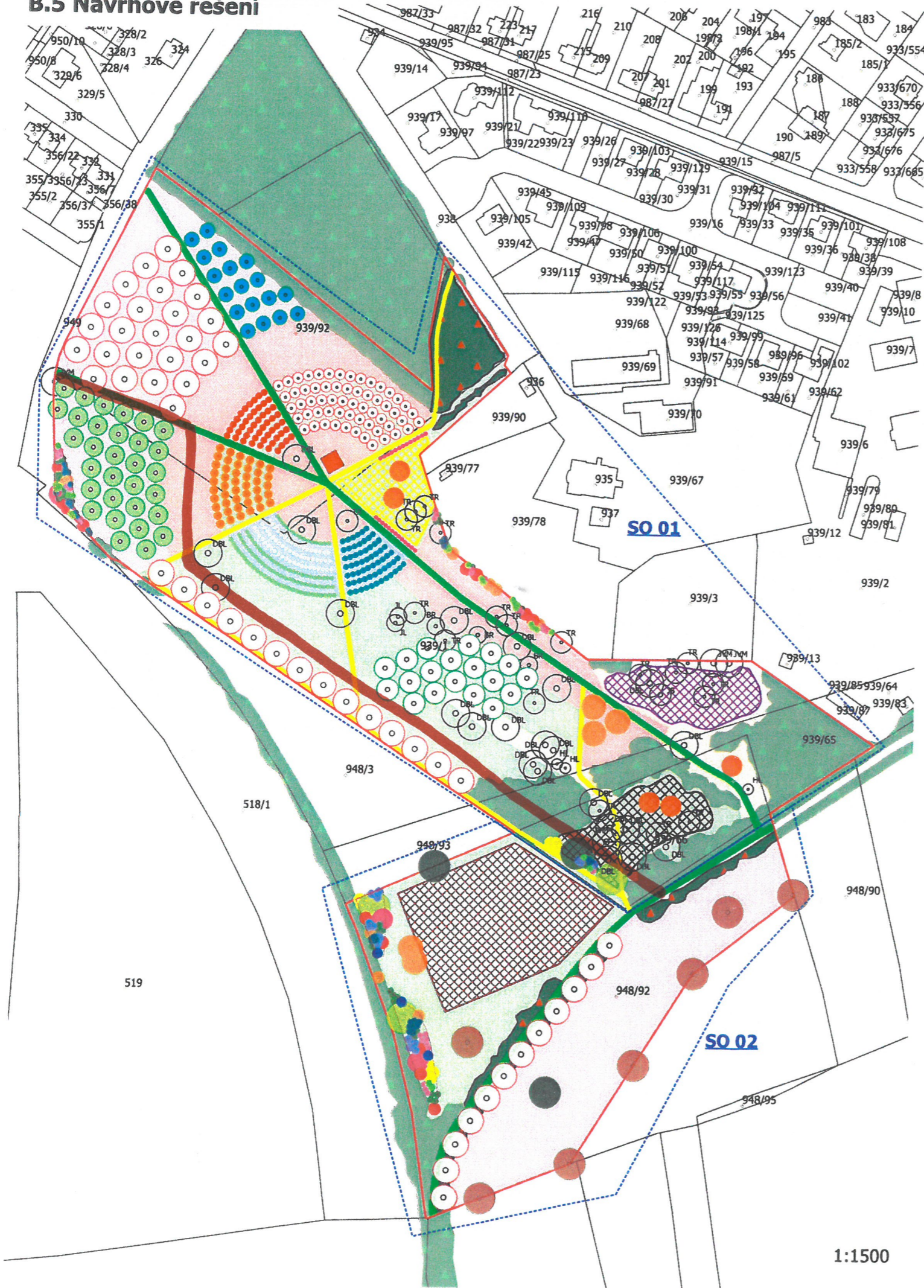


B.5 Návrhové řešení



Legenda

- Hranice řešeného území
- Stávající zapojená vegetace
- Stávající zeleň navržená ke kácení/probírcce
- Altán
- Stávající rozptýlená zeleň (velikost korun v dospělosti)
- jilm habrolistý (JL)
- hloh obecný (HL)
- bříza bělokorá (BR)
- třešň ptačí (TR)
- jasan ztepilý (JS)
- dub letní (DBL)
- javor mleč (JVM)
- Pupmtrack
- Dětské hřiště
- Plocha pro teenagery
- Zemědělsky využitelné pozemky
- Osetí
- květnatá louka
- obohacená luční směs
- zemědělská směs se svazenkou
- směs do sadových mezí
- sukcesní plochy - bez osetí
- Přístupové cesty
- cesty a pěšiny v trávě
- cesta z mechanicky zpevněného kameniva
- Alej - třešně
- Ovocné sady
- sad- hrušeň (štíhlé vřeteno na konstrukci)
- sad - jabloň (solax na konstrukci)
- Sad - slivoň (štíhlé vřeteno)
- Sad - meruňka (zákrsek)
- Sad - višně (čtvrtkmen)
- Sad - třešň (čtvrtkmen)
- Sad - slivoň (vysokokmen)
- Sad - hrušeň (vysokokmen)
- Sad - jabloň (vysokokmen)
- Sad - třešň (vysokokmen)
- Palmety - jabloň
- Clonná zeleň střed
- brslen evropský
- jilm habrolistý
- jeřáb ptačí
- kalina obecná
- řešetlák počistivý
- javor babyka
- Clonná zeleň jih
- brslen evropský
- jilm habrolistý
- jeřáb ptačí
- kalina obecná
- líska obecná
- řešetlák počistivý
- střemcha obecná
- hloh obecný
- jeřáb břek
- lípa malolistá
- javor babyka
- Clonná zeleň sever
- brslen evropský
- jilm habrolistý
- jeřáb ptačí
- kalina obecná
- řešetlák počistivý
- javor babyka
- dřín obecný
- lesnické oplocení clonné zeleně
- Hraniční stromy a solitery
- dub letní
- jeřáb oskeruše
- jeřáb břek
- ořešák královský

Podklad mapa KN

1:1500